



ITTFEDIFERMI.EDU.IT



dipartimento-sostegno@ittfedifermi.edu.it

PRESENTA ...



COS'È IL SUPERLAB?

→ Cos'è il SuperLAB

- Perché esiste
- Dove si trova
- Cosa viene fatto
- Ad esempio ...
- Chi troverai nel SuperLAB
- Posso venire anch'io?

Il **SuperLAB** è un **laboratorio di *didattica inclusiva***, inaugurato presso il nostro Istituto nel mese di **gennaio del 2020**. La sua finalità è quella di promuovere un clima di **inclusione e di cooperazione**, nell'ottica dell'**attenzione e valorizzazione della diversità** attraverso la **promozione e realizzazione di percorsi formativi inclusivi**.



- Cos'è il SuperLAB

➔ Perché esiste

- Dove si trova
- Cosa viene fatto
- Ad esempio ...
- Chi troverai nel SuperLAB
- Posso venire anch'io?

PERCHÉ ESISTE ...

Il **SuperLAB** nasce dall'esigenza di creare uno spazio in cui realizzare **attività didattiche utili e inclusive**, sia per gli studenti che per i docenti.



- Cos'è il SuperLAB
- Perché esiste
- ➔ Dove si trova
- Cosa viene fatto
- Ad esempio ...
- Chi troverai nel SuperLAB
- Posso venire anch'io?

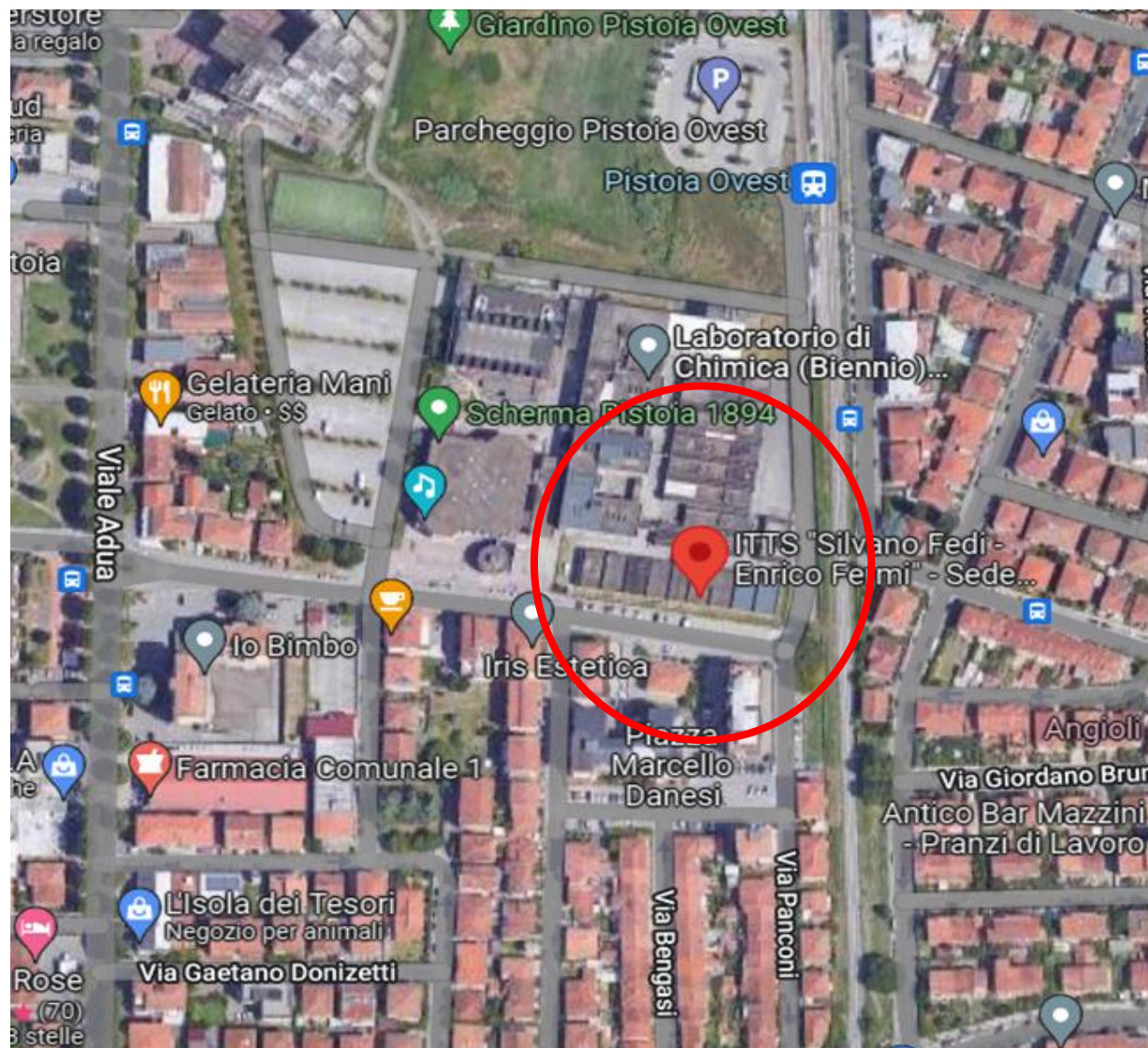
DOVE SI TROVA IL SUPERLAB - FEDI ?

**Piano terra
di fronte alla
ex PLATFORM**



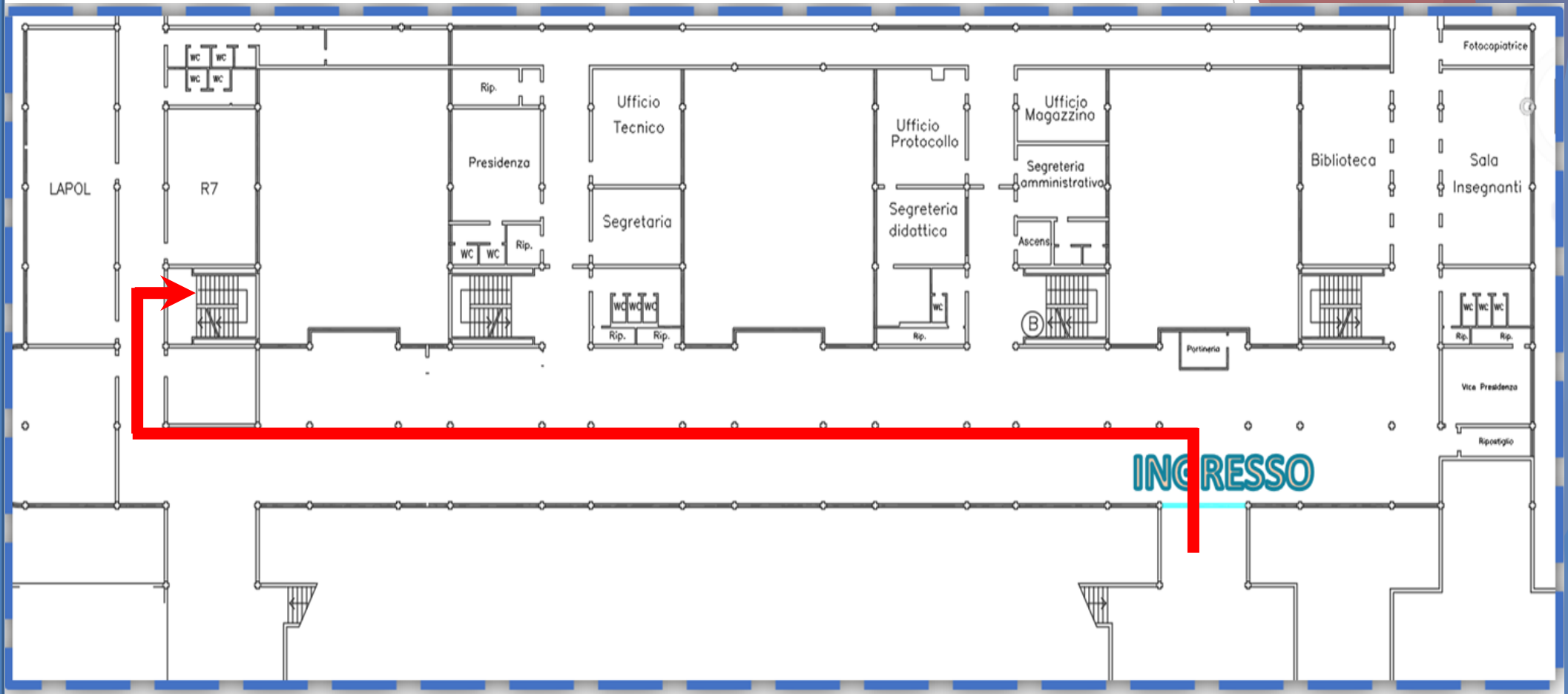
DOVE SI TROVA IL SUPERLAB - FEDI ?

- Cos'è il SuperLAB
- Perché esiste
- ➔ Dove si trova
- Cosa viene fatto
- Ad esempio ...
- Chi troverai nel SuperLAB
- Posso venire anch'io?



DOVE SI TROVA IL SUPERLAB - FEDI ?

- Cos'è il SuperLAB
- Perché esiste
- ➔ Dove si trova
- Cosa viene fatto
- Ad esempio ...
- Chi troverai nel SuperLAB
- Posso venire anch'io?

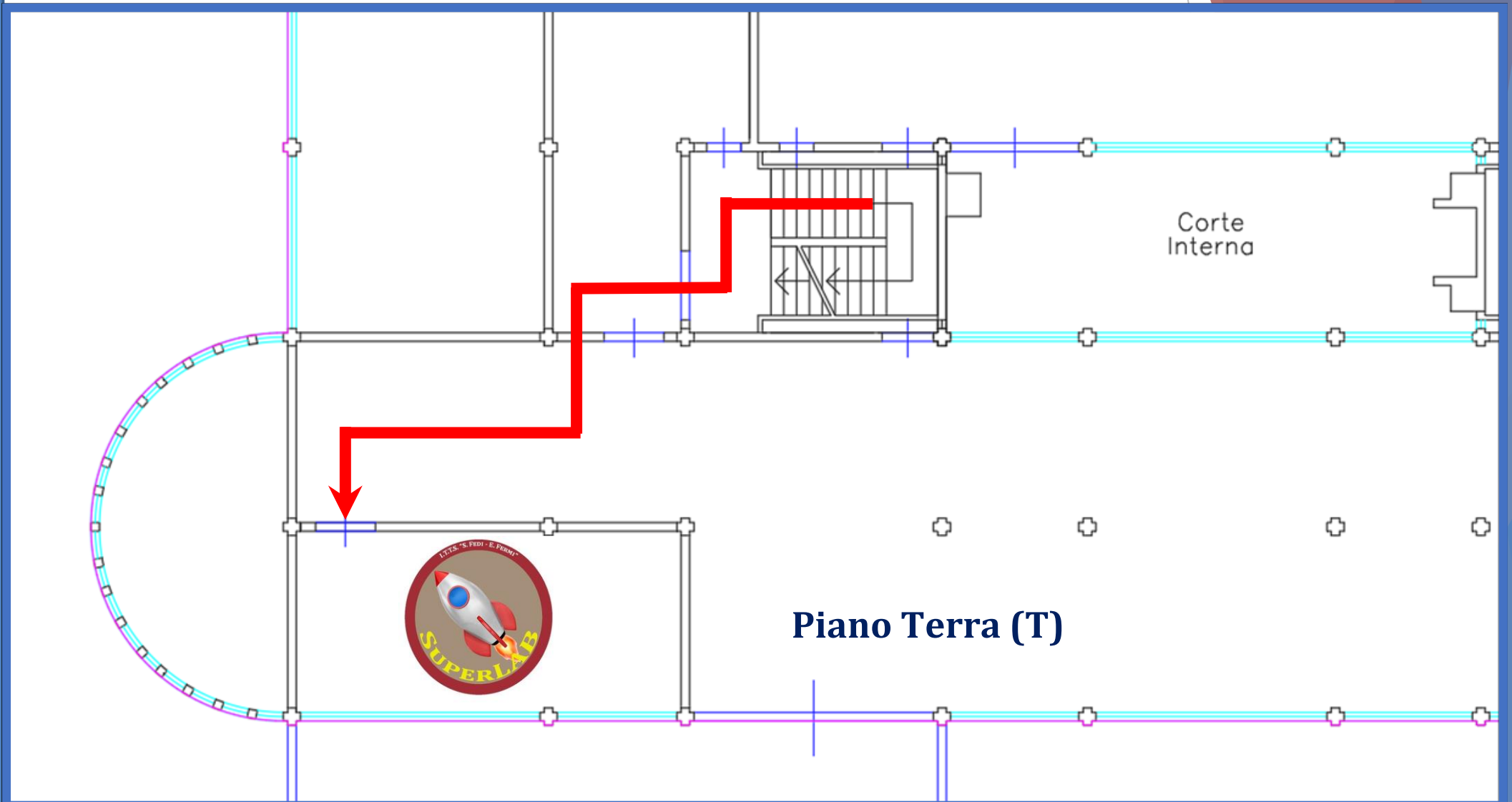


Piano Rialzato (R)



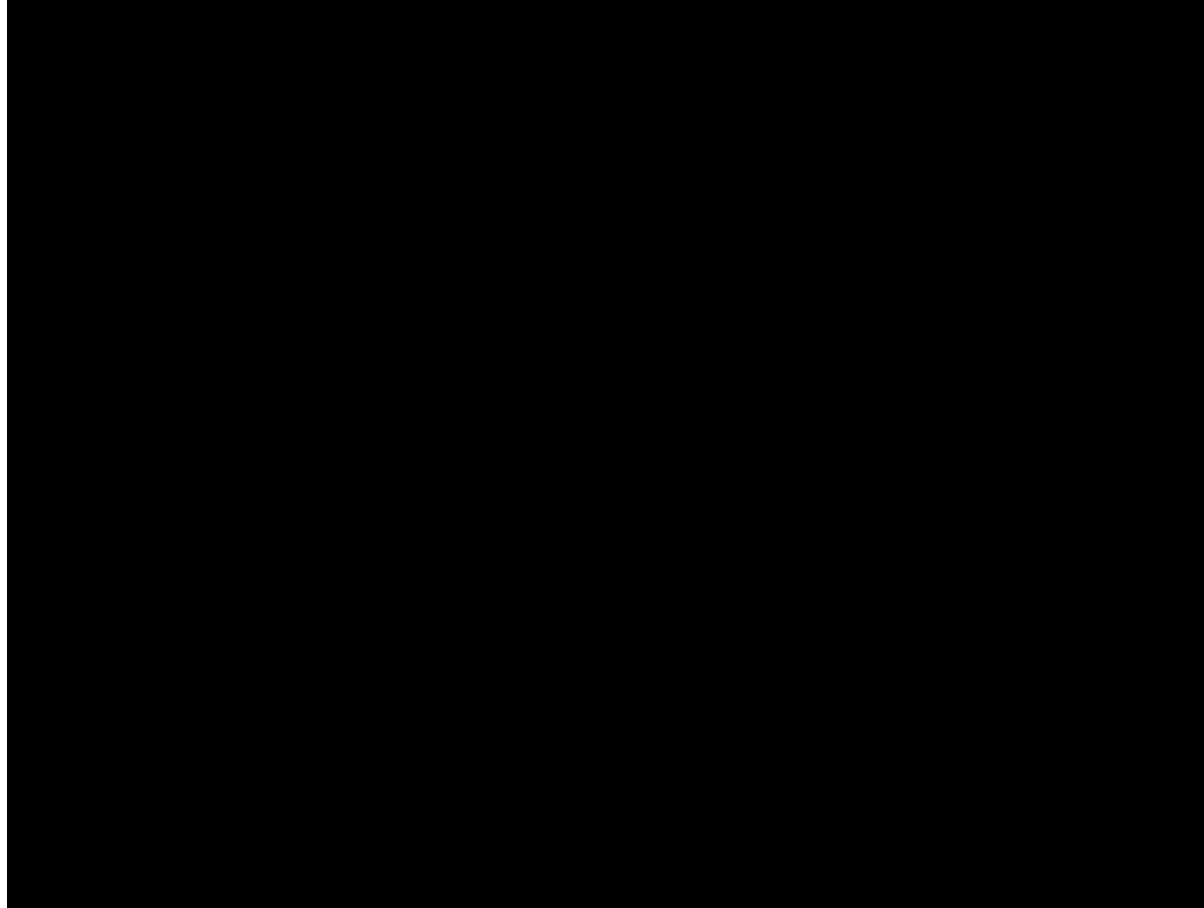
DOVE SI TROVA IL SUPERLAB - FEDI ?

- Cos'è il SuperLAB
- Perché esiste
- ➔ Dove si trova
- Cosa viene fatto
- Ad esempio ...
- Chi troverai nel SuperLAB
- Posso venire anch'io?



DOVE SI TROVA IL SUPERLAB - FEDI ?

- Cos'è il SuperLAB
- Perché esiste
- ➔ Dove si trova
- Cosa viene fatto
- Ad esempio ...
- Chi troverai nel SuperLAB
- Posso venire anch'io?



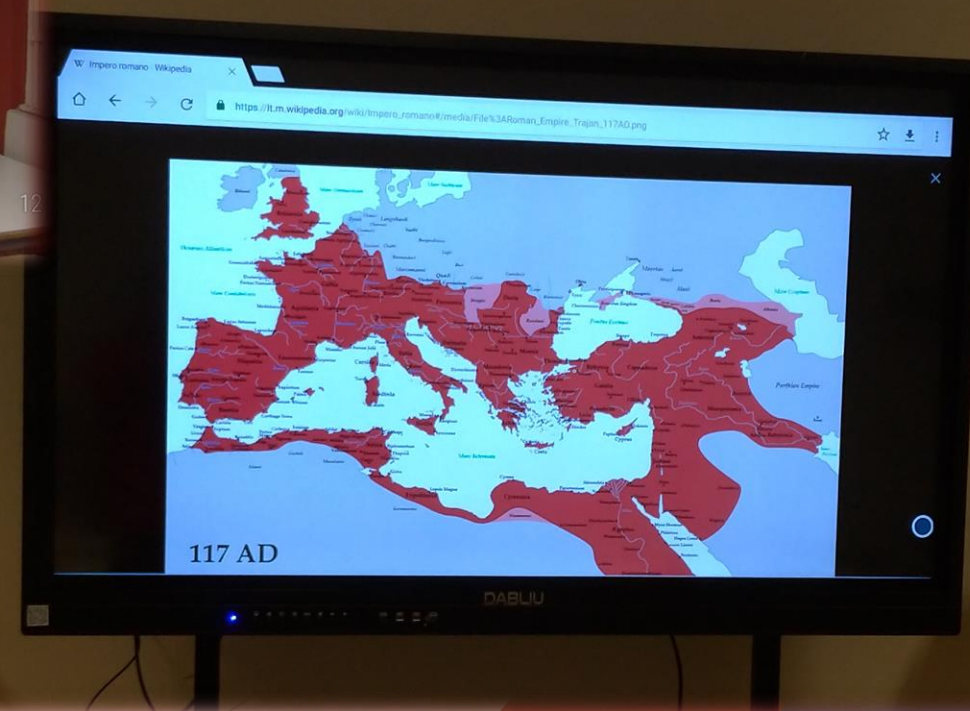
IL SUPERLAB - FEDI

- Cos'è il SuperLAB
- Perché esiste
- ➔ Dove si trova
- Cosa viene fatto
- Ad esempio ...
- Chi troverai nel SuperLAB
- Posso venire anch'io?



IL SUPERLAB - FEDI

- Cos'è il SuperLAB
- Perché esiste
- ➔ Dove si trova
- Cosa viene fatto
- Ad esempio ...
- Chi troverai nel SuperLAB
- Posso venire anch'io?



- Cos'è il SuperLAB
- Perché esiste
- ➔ Dove si trova
- Cosa viene fatto
- Ad esempio ...
- Chi troverai nel SuperLAB
- Posso venire anch'io?

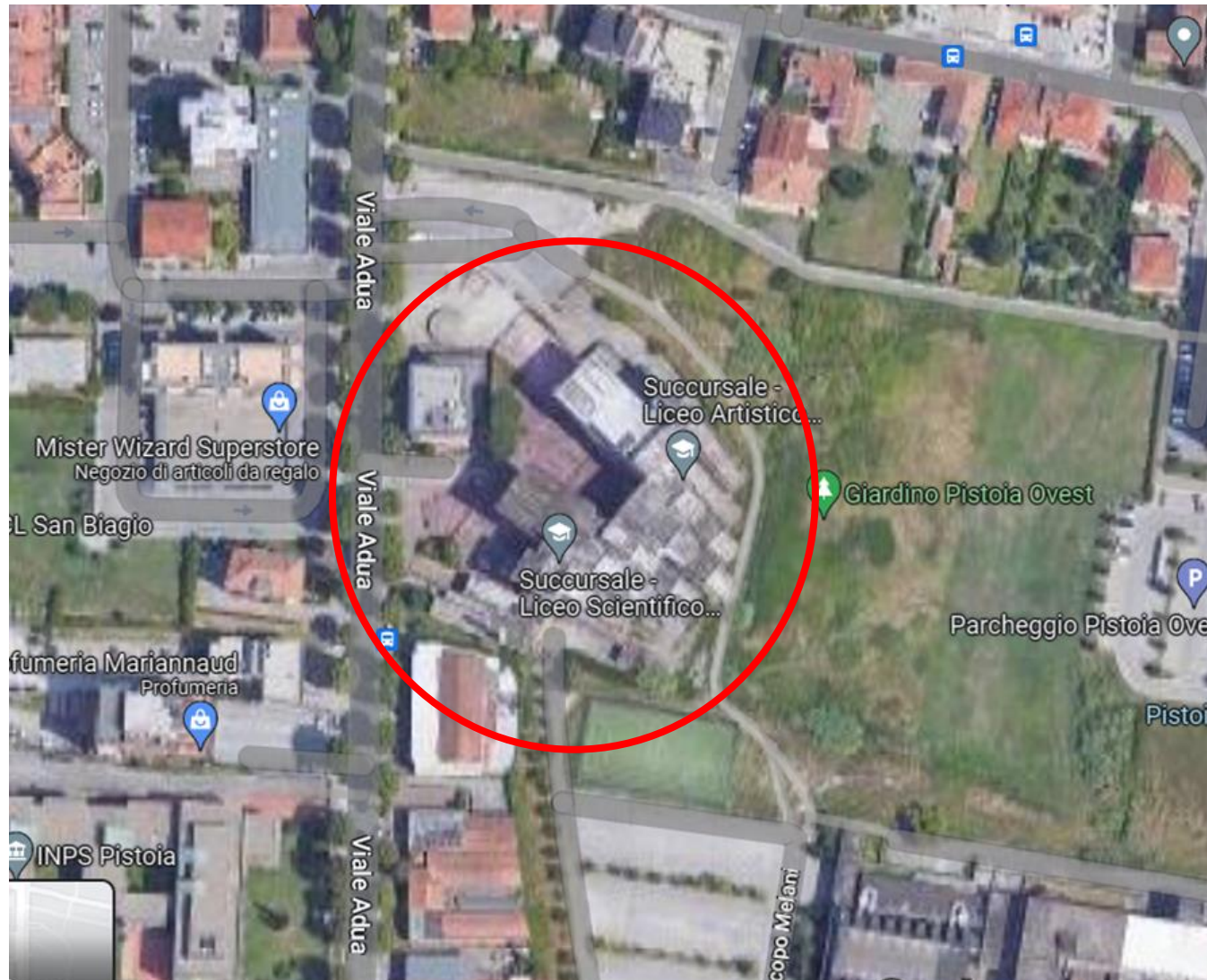
DOVE SI TROVA IL SUPERLAB - FERMI ?

**Piano secondo
accanto alla
BIBLIOTECA**



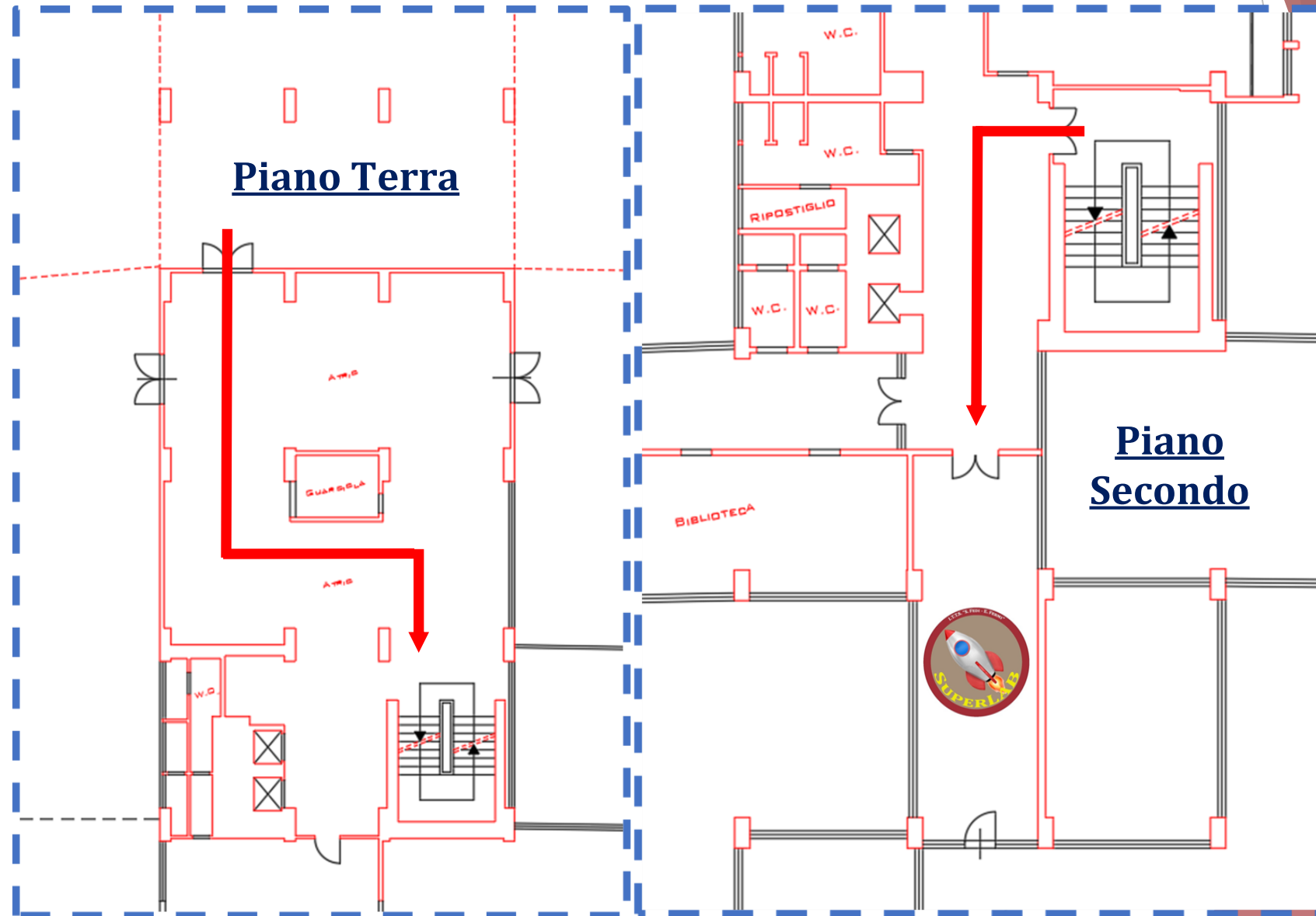
DOVE SI TROVA IL SUPERLAB - FERMI ?

- Cos'è il SuperLAB
- Perché esiste
- ➔ Dove si trova
- Cosa viene fatto
- Ad esempio ...
- Chi troverai nel SuperLAB
- Posso venire anch'io?



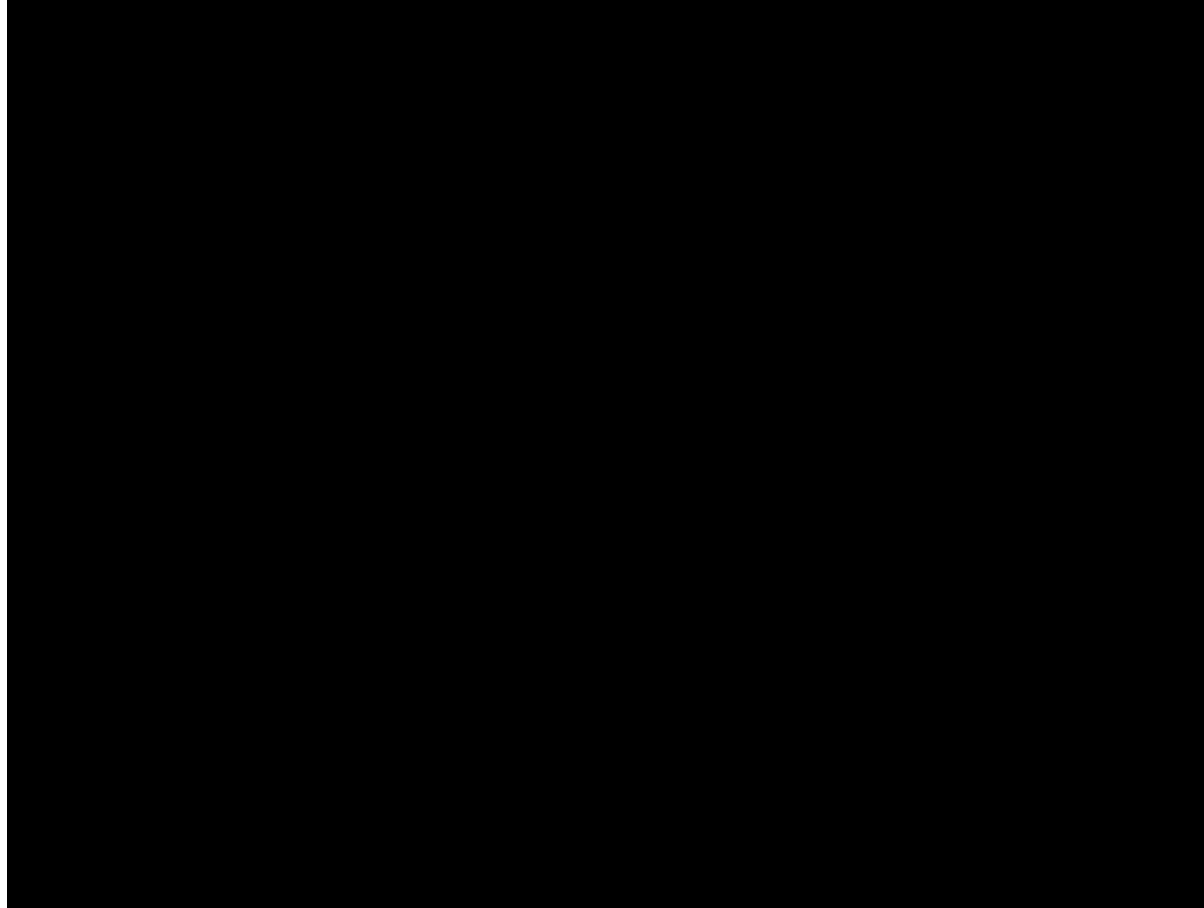
DOVE SI TROVA IL SUPERLAB - FERMI ?

- Cos'è il SuperLAB
- Perché esiste
- ➔ Dove si trova
- Cosa viene fatto
- Ad esempio ...
- Chi troverai nel SuperLAB
- Posso venire anch'io?



DOVE SI TROVA IL SUPERLAB - FERMI ?

- Cos'è il SuperLAB
- Perché esiste
- ➔ Dove si trova
- Cosa viene fatto
- Ad esempio ...
- Chi troverai nel SuperLAB
- Posso venire anch'io?



IL SUPERLAB - FERMI

- Cos'è il SuperLAB
- Perché esiste
- ➔ Dove si trova
- Cosa viene fatto
- Ad esempio ...
- Chi troverai nel SuperLAB
- Posso venire anch'io?



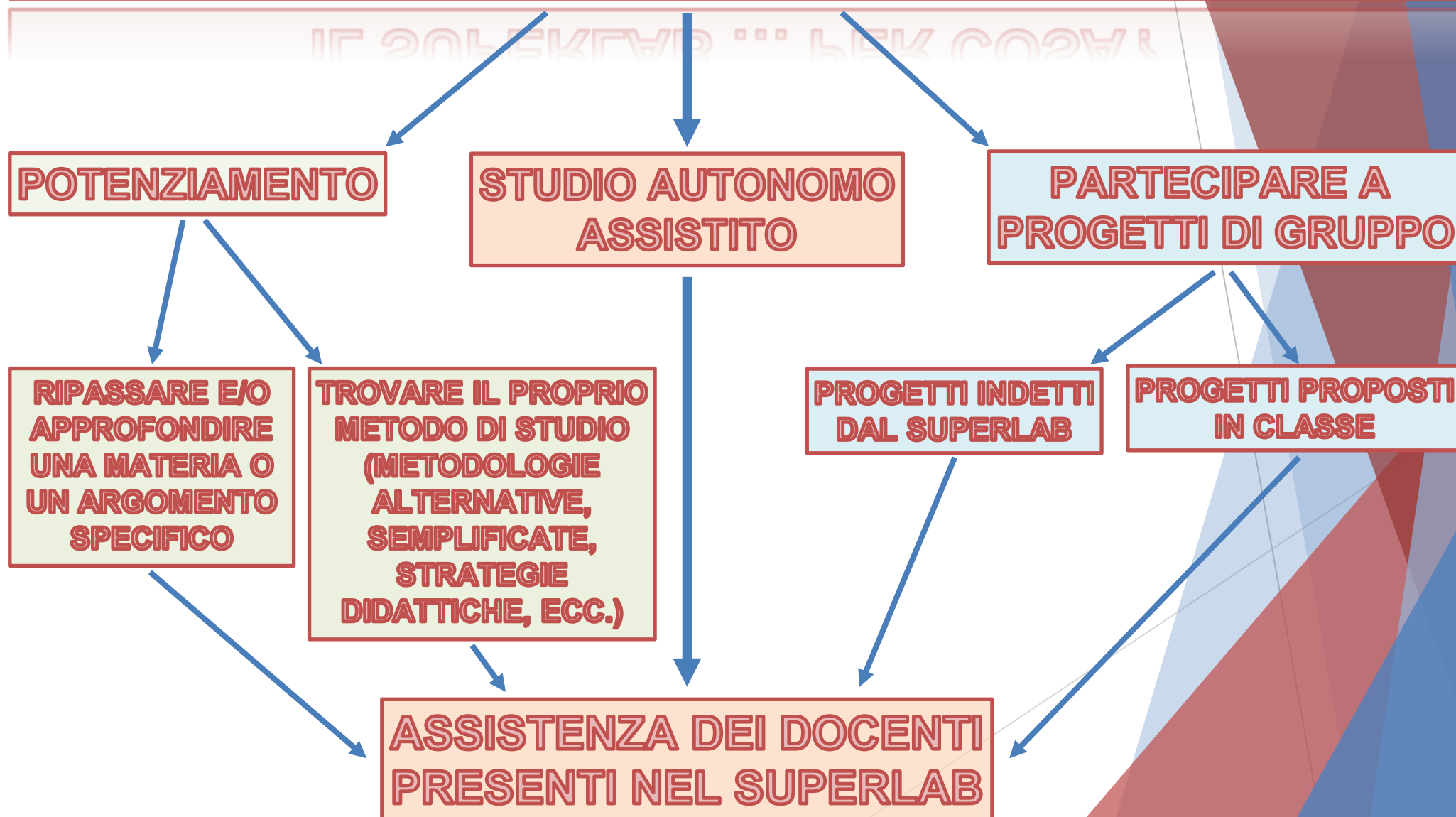
IL SUPERLAB - FERMI

- Cos'è il SuperLAB
- Perché esiste
- ➔ Dove si trova
- Cosa viene fatto
- Ad esempio ...
- Chi troverai nel SuperLAB
- Posso venire anch'io?



- Cos'è il SuperLAB
- Perché esiste
- Dove si trova
- ➔ Cosa viene fatto
- Ad esempio ...
- Chi troverai nel SuperLAB
- Posso venire anch'io?

TUTTI I RAGAZZI POSSONO FREQUENTARE IL SUPERLAB ... PER COSA?



- Cos'è il SuperLAB
- Perché esiste
- Dove si trova
- Cosa viene fatto

→ Ad esempio ...

- Chi troverai nel SuperLAB
- Posso venire anch'io?

AD ESEMPIO ...

LABORATORIO INCLUSIVO DIFFUSO:

mettere in pratica attività laboratoriali che coinvolgono gli studenti, anche con livelli diversi di capacità, abilità e competenza, favorendone il confronto e l'interazione e realizzando progetti che possano essere utili alla didattica dell'intera classe e dei singoli alunni, siano essi con bisogni educativi speciali o meno.

MU.SE.EN: (Multimedia, Sensorial and English)

- a)- Laboratorio sul Metodo di Studio
- b)- Laboratorio sulle Emozioni
- c)- Laboratorio sulle Relazioni
- d)- Laboratorio sull'Identità Virtuale
- e)- Laboratorio sulla Lingua Inglese

USO DELLA STAMPANTE 3D:

Realizzazione di oggettistica per migliorare il decoro e l'ambiente delle classi sia tramite l'utilizzo della stampante 3D che attraverso le macchine CNC presenti nei vari laboratori di indirizzo.



- Cos'è il SuperLAB
- Perché esiste
- Dove si trova
- Cosa viene fatto
- ➔ Ad esempio ...
- Chi troverai nel SuperLAB
- Posso venire anch'io?

ALTRI PROGETTI ...

I.DE.ALL TRA.IN: (Industrial DESIGN FOR ALL Transverse Inclusion)

- Offrire agli alunni un luogo che permetta la realizzazione di lavori attraverso attività manuali, espressive e ricreative
- Favorire la socializzazione e l'integrazione sociale con particolare attenzione allo sviluppo di capacità relazionali e di comunicazione tra i coetanei
- Sviluppare capacità creative e comunicative
- Offrire momenti collettivi di gioco e divertimento.

LA.CRE.I: (Laboratorio Creativo dell'Inclusione)

Laboratorio creativo e artigianale per la valorizzazione dei beni comuni:

- Sviluppare competenze logico-matematiche
- Conoscere e identificare le diverse forme geometriche
- Saper utilizzare software e stampante 3D
- Potenziare la motricità fine e la coordinazione oculo-manuale
- Prosecuzione delle attività e progetti laboratoriali in corso.

I.DE.M: (Inclusive Design Multidisciplinary)

Acquisizione di una maggiore consapevolezza dell'ambiente in cui si vive • Incremento della partecipazione alla vita sociale • Sviluppo di rispetto e cura nei confronti degli ambienti in cui avvengono le esperienze di apprendimento (scuola, museo, monumenti, edifici storici, giardino, ...) • Diffusione di una cultura ecologica • conoscenza del territorio e sviluppo del senso di appartenenza ad una comunità • Raggiungimento degli obiettivi didattici specifici delle discipline • Potenziamento delle competenze di cittadinanza attiva e di inclusione sociale per superare le situazioni di svantaggio socioculturale • Uso consapevole delle tecnologie • Miglioramento del benessere psicofisico di studenti e docenti.

PERCORSI, CULTURE, TERRITORI E ORGANIZZAZIONE (P.C.T.O. IN LAB):

"Dalla Storia ... al nostro territorio" • valido anche per il P.C.T.O. "protetto" da svolgere in SuperLAB



- Cos'è il SuperLAB
- Perché esiste
- Dove si trova
- Cosa viene fatto
- ➔ Ad esempio ...
- Chi troverai nel SuperLAB
- Posso venire anch'io?

PER APPROFONDIRE ... (DESCRIZIONE COMPLETA)

I.DE.ALL TRA.IN: (Industrial DESIGN FOR ALL Transverse Inclusion)

- PROGETTO COMPLETO: [LAB 24 - PROGETTI\SuperLAB 1 I.De.Al Tra.In. - Completo.pdf](#)
- SINTESI del PROGETTO: [LAB 24 - PROGETTI\SuperLAB 1 I.De.Al Tra.In. - Scheda PTOF.pdf](#)

STUDIO LABONLINE:

- PROGETTO COMPLETO: [LAB 24 - PROGETTI\SuperLAB 2 StudioLAB onLine - Completo.pdf](#)
- SINTESI del PROGETTO: [LAB 24 - PROGETTI\SuperLAB 2 StudioLAB onLine - Scheda PTOF.pdf](#)

LA.CRE.I: (Laboratorio Creativo dell'Inclusione)

- PROGETTO COMPLETO: [LAB 24 - PROGETTI\SuperLAB 3 LA.CRE.I. - Completo.pdf](#)
- SINTESI del PROGETTO: [LAB 24 - PROGETTI\SuperLAB 3 LA.CRE.I. - Scheda PTOF.pdf](#)

I.DE.M: (Inclusive Design Multidisciplinary)

- PROGETTO COMPLETO: [LAB 24 - PROGETTI\SuperLAB 4 I.De.M. - Completo.pdf](#)
- SINTESI del PROGETTO: [LAB 24 - PROGETTI\SuperLAB 4 I.De.M. - Scheda PTOF.pdf](#)



- Cos'è il SuperLAB
- Perché esiste
- Dove si trova
- Cosa viene fatto
- ➔ Ad esempio ...
- Chi troverai nel SuperLAB
- Posso venire anch'io?

PER APPROFONDIRE ... (DESCRIZIONE COMPLETA)

MU.SE.EN: (Multimedia, Sensorial and English)

- PROGETTO COMPLETO: [LAB 24 - PROGETTI\SuperLAB 5 MU.SE.EN. - Completo.pdf](#)
- SINTESI del PROGETTO: [LAB 24 - PROGETTI\SuperLAB 5 MU.SE.EN. - Scheda PTOF.pdf](#)

LABORATORIO INCLUSIVO DIFFUSO:

- PROGETTO COMPLETO: [LAB 24 - PROGETTI\SuperLAB 6 Laboratorio Inclusivo Diffuso.pdf](#)

LAB ART: (Laboratorio Artistico)

- PROGETTO VOLANTINO: [LAB 24 - PROGETTI\SuperLAB 7 LAB ART volantino.pdf](#)
- SINTESI del PROGETTO: [LAB 24 - PROGETTI\SuperLAB 7 LAB ART PTOF.pdf](#)

PERCORSI, CULTURE, TERRITORI E ORGANIZZAZIONE (P.C.T.O. IN LAB):

"Dalla Storia ... al nostro territorio" • valido anche per il P.C.T.O. "protetto" da svolgere in SuperLAB

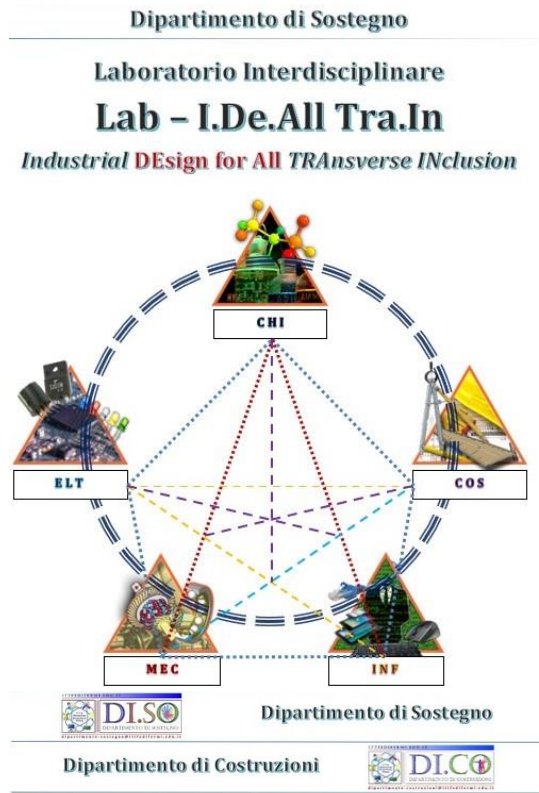
- PROGETTO COMPLETO: [LAB 24 - PROGETTI\SuperLAB 8 PROGETTO PCTO Completo.pdf](#)
- SINTESI del PROGETTO: [LAB 24 - PROGETTI\SuperLAB 8 PROGETTO PCTO Scheda.pdf](#)



- Cos'è il SuperLAB
- Perché esiste
- Dove si trova
- Cosa viene fatto
- ➔ Ad esempio ...
- Chi troverai nel SuperLAB
- Posso venire anch'io?



ICONOGRAFIA ...



Progetto di Didattica Innovativa

Inclusive DEsign Multidisciplinary

Lab.art
"Impara l'arte e non metterla da parte"

Per iscriverci al corso:

Oggettistica artigianale realizzata con la tecnica del mosaico utilizzando elementi di scarto di piastrelle colorate

Oggettistica artigianale realizzata con la tecnica della decorazione pittorica del vetro

Decorazione approfondita del progetto: https://www.instagram.com/tra_in_lab_art/

	Super L A B
	Percorsi
	Culture
	Territori
Organizzazione	

StudioLAB - online

Mu.Se.En.
 Multimedia, Sensorial
 and English LAB



- Cos'è il SuperLAB
 - Perché esiste
 - Dove si trova
 - Cosa viene fatto
 - Ad esempio ...
- ➔ Chi troverai nel SuperLAB
- Posso venire anch'io?



I DOCENTI

ANDREA CAPPELLI

ITP di laboratorio di Informatica e Fisica, Laureato in Scienze della Formazione - Formatore Multimediale. Lavoriamo insieme sul tuo metodo di studio, in particolare per le materie tecniche e scientifiche.

FILIPPO GIOVANNELLI

Laureato in Scienze Motorie e Sportive, docente di sostegno nell'area umanistica. Puoi venire a studiare con me i concetti non ancora chiari, creare mappe concettuali e schemi.

MARCELLO GUARDABASCIO

Laureato in Architettura, docente di sostegno nell'area tecnico-scientifica. Ti aspetto per ideare, disegnare (con AutoCAD), progettare e costruire!!!

FABIO PANCONI

Laureato in Scienze Motorie e Sportive, docente di sostegno nell'area tecnico-scientifica. Vieni, ti aiuterò nel metodo di studio e nella preparazione delle discipline.

MARIA ROCCA

Laureata in Psicologia, docente di sostegno nell'area umanistica. Pongo particolare attenzione al metodo di studio e allo sviluppo delle competenze emotive e relazionali.

I DOCENTI:

- Cos'è il SuperLAB
- Perché esiste
- Dove si trova
- Cosa viene fatto
- Ad esempio ...
- ➔ Chi troverai nel SuperLAB
- Posso venire anch'io?

Prof. Andrea Cappelli



Prof.ssa Maria Rocca

Prof. Fabio Panconi


Prof. Filippo Giovannelli

Prof. Marcello Guardabascio



SuperLAB FEDI-FERMI

Orario Scolastico

	Lunedì	Martedì	Mercoledì	Giovedì	Venerdì	Sabato
I 8:10 – 9:10	*** ROCCA	*** CAPPELLI	*** CAPPELLI	*** ROCCA	PANCONI	GUARDABASCIO
II 9:10 – 10:00	*** CAPPELLI	PANCONI	*** ROCCA	GIOVANNELLI	GIOVANNELLI	GUARDABASCIO
III 10:10 – 11:10	*** PANCONI	PANCONI	GUARDABASCIO	GIOVANNELLI	ROCCA	GUARDABASCIO
IV 11:10 – 12:00	*** CAPPELLI	GIOVANNELLI	ROCCA	*** CAPPELLI	*** PANCONI	
V 12:10 – 13:00	*** CAPPELLI	GIOVANNELLI	GUARDABASCIO	GIOVANNELLI	*** PANCONI	
VI 13:00 – 14:00		ROCCA	GUARDABASCIO			

Anno Scolastico 2024 – 2025

in vigore dal: 21 ottobre 2024

	prof. Andrea CAPPELLI
	prof. Filippo GIOVANNELLI
	prof. Marcello GUARDABASCIO
	prof. Fabio PANCONI
	prof.ssa Maria ROCCA

*** Disponibilità del Docente in orario, presso il **SUPERLAB** della succursale **FERMI**

SuperLAB

- Cos'è il SuperLAB
 - Perché esiste
 - Dove si trova
 - Cosa viene fatto
 - Ad esempio ...
- ➔ Chi troverai nel SuperLAB
- Posso venire anch'io?



- Cos'è il SuperLAB
- Perché esiste
- Dove si trova
- Cosa viene fatto
- Ad esempio ...
- ➔ Chi troverai nel SuperLAB
- Posso venire anch'io?

COME FARE PER UTILIZZARE IL SUPERLAB

- 1) **INDIVIDUA L'ATTIVITÀ CHE VUOI SVOLGERE CON IL DOCENTE CURRICOLARE**
- 2) **CONTROLLA L'ORARIO E LA DISPONIBILITÀ DEL SUPERLAB CON I DOCENTI PRESENTI NELL'ORA DI TUO INTERESSE (ORARIO DISPONIBILE SUL SITO DELLA SCUOLA)**
- 3) **INVIA LA RICHIESTA DI PRENOTAZIONE (CONDIVISA CON IL DOCENTE CURRICOLARE) PER L'ORA DI TUO INTERESSE INDICANDO IL NUMERO DI STUDENTI E L'ATTIVITÀ DA SVOLGERE ALLA E.MAIL: SUPERLAB@ITTFEDIFERMI.EDU.IT**
- 4) **LA RICHIESTA DOVRÀ ESSERE FATTA VIA E.MAIL E SUL SISTEMA DI PRENOTAZIONE DELLE AULE**
- 5) **ATTENDI L'APPROVAZIONE DA PARTE DEL DOCENTE DEL SUPERLAB**
- 6) **VIENI!!! TI ASPETTIAMO!!!**



- Cos'è il SuperLAB
 - Perché esiste
 - Dove si trova
 - Cosa viene fatto
 - Ad esempio ...
 - Chi troverai nel SuperLAB
- ➔ Posso venire anch'io?

